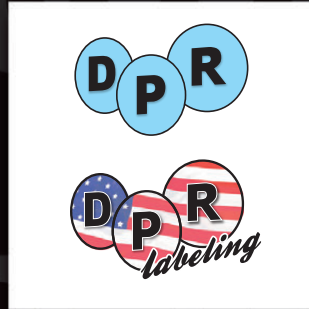


SMART SOLUTIONS FOR THE LABELING INDUSTRY





D.P.R. is a manufacturing company headquartered in Italy with a branch in the US. We are a leader in the production of labeling equipment like label rewinders and unwinders, label dispensers, automatic label counters as well as finishing equipment like label slitters, matrix removal & slitting systems, digital label finishing systems and laser label cutting & laminating machines.

Offering the OEM service, D.P.R. is able to provide custom solutions to printer and OEM manufacturers.

D.P.R. distributes its products in more than 50 countries. In order to better serve the growing business in the Americas, sales, service and support for North, Central, South America and Caribbean are provided from our facility in Sunrise, Florida.

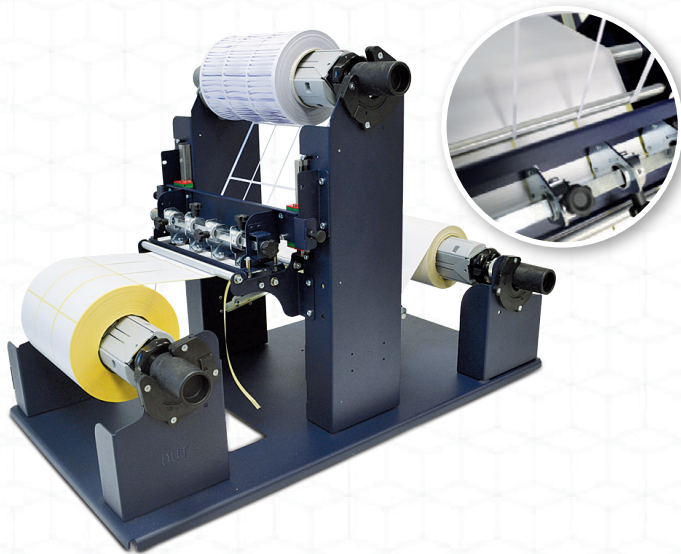
D.P.R.'s goal is to produce superior solutions for the labeling industry. All products are designed and manufactured at D.P.R. Headquarters in Italy to guarantee an unparalleled 100% Made in Italy quality.

D.P.R. es una empresa productora con sede central en Italia y filial en los Estados Unidos. Somos un fabricante líder en el campo de sistemas de etiquetado, como rebobinadores y desbobinadores, dispensadores, contadores automático de etiquetas además de terminadoras como cortadoras de etiquetas, extractores de sobrante y corte de etiquetas, sistemas digitales de terminado de etiquetas y de corte con tecnología laser.

Ofreciendo el servicio OEM, D.P.R. es capaz de producir soluciones personalizadas para productores de impresoras y OEM.

D.P.R. distribuye sus productos en mas que 50 países. Para servir mejor el mercado de las Americas, ventas, servicio y asistencia en America del Norte, Central, del Sur y Caribe son proporcionadas por nuestra filial en Sunrise, Florida.

El objetivo de nuestra empresa es producir soluciones superiores para la industria de la impresion de etiquetas. Todos nuestros productos son proyectados y fabricados en nuestra sede central en Italia para así poder asegurar una incomparable calidad. 100% Hecho en Italia.

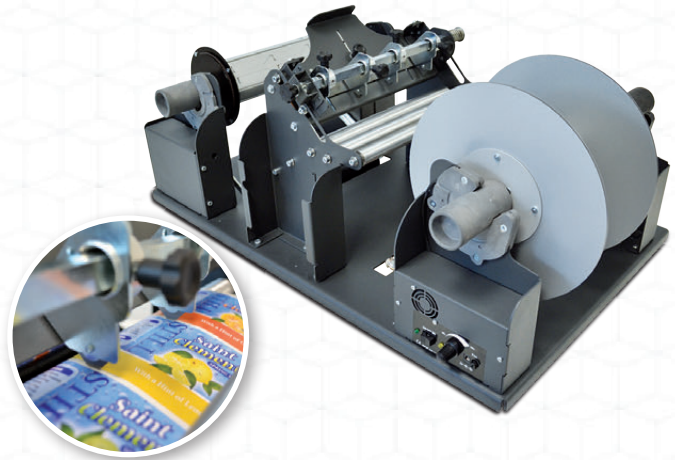


Matrix Remover & Slitter

This unit removes the waste matrix from pre-die cut label rolls. The built-in slitter slits a large label roll into single label rolls and rewind them onto a 76 mm (3") fixed core holder. The matrix removal and slitting operations are performed simultaneously however the unit can be used separately as matrix remover only or as a slitting system. Maximum media width 220 mm (8.66"). Maximum outside roll diameter 250 mm (9.84"). Minimum slitting width 22 mm (0.86"). The matrix remover and slitter performs several tasks at once: label roll unwinding, matrix removal, label roll slitting and label roll rewinding.

Extractor De Sobrante & Corte De Etiquetas

Este sistema automatiza la remoción del sobrante, el corte y el rebobinado, para entregar bobinas finalizadas. La cortadora integrada permite de cortar un rollo de etiquetas de gran tamaño en mas rollos y rebobinarlos en un mandril de 76 mm (3"). El funcionamiento del extractor de sobrante y de la cortadora son simultaneos aun asi el sistema puede ser utilizado separadamente o sea solo como extractor de sobrante o como cortadora. Ancho maximo material 220 mm (8.66"). Diametro externo maximo del rollo 250 mm (9.84"). Ancho minimo de corte 22 mm (0.86"). El sistema desarrolla mas actividades al mismo tiempo: desbobina, remueve el sobrante, corta y rebobina.



Label Slitter

A quick and easy way to slit large label rolls into single label rolls. The slitter performs several tasks at once: label roll unwinding, label roll slitting and label roll rewinding onto a 76 mm (3") fixed core holder. For in-line slitting (feature available with thermal transfer printers only), the unit must be placed at the output of the printer allowing to slit the labels as they are printed. Maximum media width 220 mm (8.66"). Maximum outside roll diameter 250 mm (9.84"). Minimum slitting width 22 mm (0.86"). An efficient tabletop device that allows to create separate strips of labels rewound onto individual rolls.

Cortadora De Etiquetas

Una forma muy rapida y simple de cortar rollos de etiquetas de gran tamaño en mas rollos. El sistema desarrolla mas actividades al mismo tiempo: desbobina, corta y rebobina. Soporta un tamaño de mandril: fijo de 76 mm (3"). Puede cortar directamente de la impresora (solo de impresoras por transferencia termica), el sistema tiene que ser colocado en frente de la bandeja de salida de la impresora para asi permitir de cortar las etiquetas mientras estas son imprimidas. Ancho maximo material 220 mm (8.66"). Diametro externo maximo del rollo 250 mm (9.84"). Ancho minimo de corte 22 mm (0.86"). Un aparato de mesa eficiente que permite de crear mas rollos de etiquetas.



RELIABLE,
USER-FRIENDLY,
SMART.
SIMPLY THE BEST

Scorpio Plus has been developed for performance and value and it is the perfect finishing device to the digital color label printers powered by Memjet or dry toner.

The system is an affordable digital label finishing equipment that meets the needs of all converters and end-users who have short run label finishing demands.

Scorpio Plus is an “all-in-one” user-friendly solution that laminates, digitally contour cuts, removes waste, slits and rewinds your labels.

The finisher uses plotting technology that can cut any dye shape on the fly. This offers users full flexibility in label design, and it avoids the purchasing of expensive dye tools.

I-Mark software, through the use of a camera, offers an optical black mark registration system. Impressive speed and precision registration offered by this digital label finishing solution allow users to produce short run labels “in house”, thus reducing their inventory requirements and costs.

Scorpio Plus ha sido creado para obtener el máximo rendimiento y valor. Se trata de un sistema de terminado de etiquetas para impresoras a color con tecnología Memjet o tóner seco.

El sistema es una máquina económica de terminado de etiquetas que satisface las necesidades de convertidores y consumidores con exigencias de terminado de etiquetas a corto plazo.

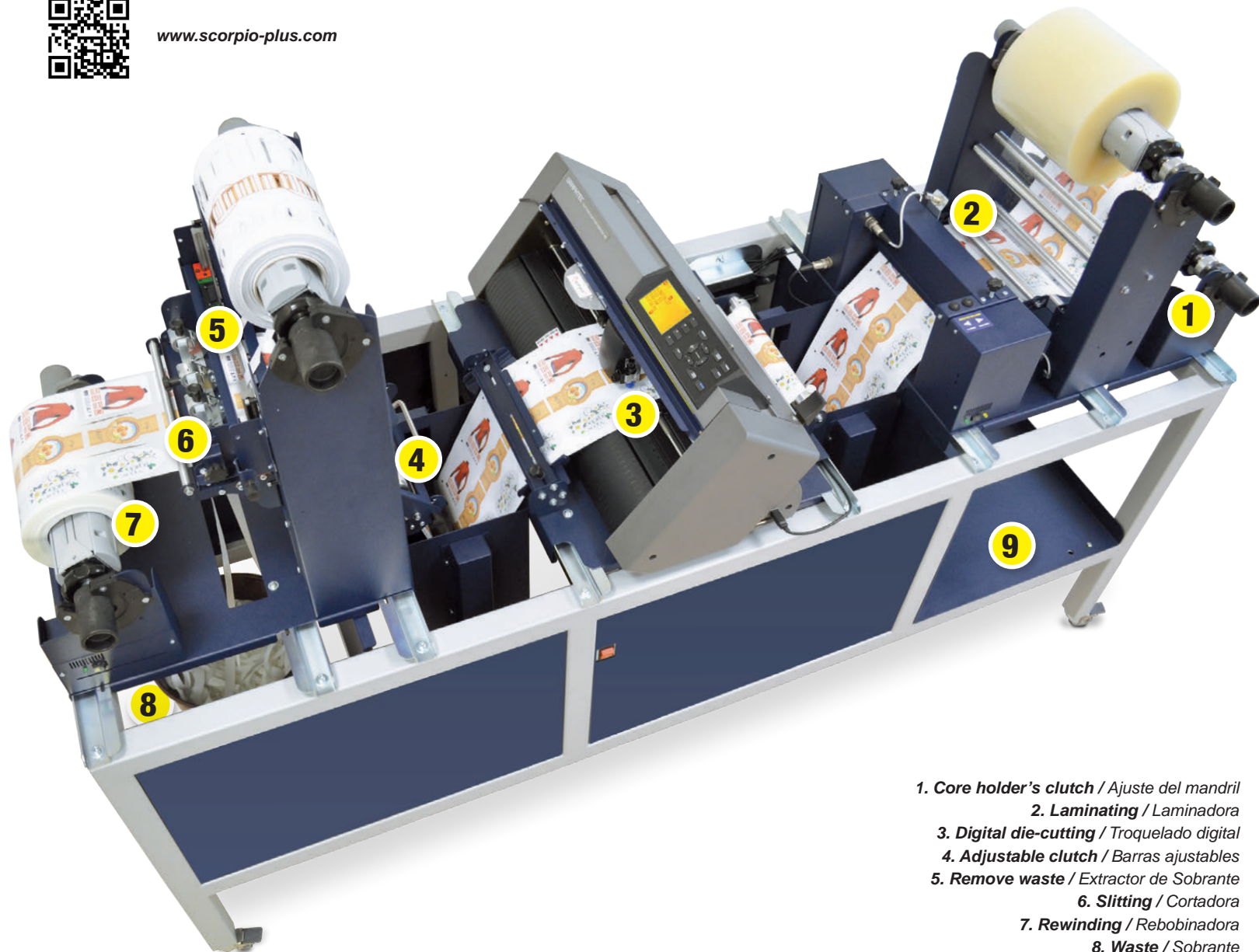
Scorpio Plus es una solución multifunción fácil de usar que lamina, semi-corta por contorno digitalmente, remueve los residuos, corta y rebobina las etiquetas.

El finalizador usa la tecnología plotter que puede cortar cualquier formato en tinte sobre la marcha. Esto ofrece a los usuarios completa flexibilidad en el diseño de las etiquetas y evita la compra de costosas herramientas de tinte.

El software I-Mark, a través del uso de una cámara, ofrece un sistema óptico de ajuste del sensor de marca. La impresionante velocidad y el ajuste de precisión que ofrece este sistema de terminado de etiquetas permiten a los usuarios producir internamente etiquetas a corto plazo y así reducir los gastos de inventario.



www.scorpio-plus.com



1. **Core holder's clutch** / Ajuste del mandril
2. **Laminating** / Laminadora
3. **Digital die-cutting** / Troquelado digital
4. **Adjustable clutch** / Barras ajustables
5. **Remove waste** / Extractor de Sobrante
6. **Slitting** / Cortadora
7. **Rewinding** / Rebobinadora
8. **Waste** / Sobrante
9. **Shelf** / Estante

TECHNICAL SPECIFICATIONS - ESPECIFICACIONES TÉCNICAS

Input / Output roll max. diameter <i>Diámetro máximo de entrada/salida del rollo</i>	250 mm (9.84")
Minimum / Maximum web width <i>Ancho web mínimo/máximo</i>	110 mm (4.33") / 225 mm (8.86")
Maximum cutting width <i>Ancho máximo de corte troquelado</i>	200 mm (7.87")
Minimum slitting width <i>Ancho mínimo de corte</i>	19 mm (0.75")
Minimum / Maximum label length <i>Largo mínimo/máximo de etiqueta</i>	10 mm (0.39") / 300 mm (11.81")
Maximum media thickness <i>Espesor máximo del material</i>	0.25 mm (10 mil)
Maximum cut speed <i>Velocidad máxima de corte</i>	600 mm/s (24 in/s) in all directions <i>600mm/s (23"/s) en todas direcciones</i>
Roll core size <i>Tamaño del centro del rollo</i>	76 mm (3")
Number of slitting blades <i>Número de hojas cortantes</i>	up to 8 hasta 8
Agency Certifications <i>Certificaciones de Agencia</i>	CE, FCC, RoHS
Warranty <i>Garantía</i>	One year parts and labor. Usage limitation may apply. <i>Un año en partes y labor Límite de uso puede aplicar</i>



- 190 mm x 762 m (7.48" x 2500')
- 160 mm x 762 m (6.30" x 2500') - not available for Americas

We also offer a gloss lamination film roll for the protection of your printed labels. With a strong resistance to ultra-violet rays, water, and to high temperatures, the gloss lamination is a linerless 28 µm polypropylene film, equipped with a 20 µm acrylic water based adhesive. Two widths are available to better fit your needs.

Ofrecemos también un rollo de película de laminado par que sus etiquetas estén muy bien protegidas. Con una resistencia muy fuerte a los rayos ultravioletas, agua y temperaturas muy altas, el laminado es una película linerless de polipropileno de 28µm, equipado con adhesivo acrílico de 20µm a base de agua. Dos anchos disponibles para satisfacer sus necesidades.

PRODUCING FULL BLEED LABELS WILL NO LONGER BE A NIGHTMARE.

Print over-bleed artworks and enjoy the quality provided by our Digital Label Finishing System!

Further benefits of print on continuous material first and cut labels later:

- » You can add transparent laminate on top for weather resistance enabling to make labels for outside use (using low price, common media for printing).
- » No need to order pre die-cut label rolls (cheaper sourcing).
- » No need to adjust labels very precisely when doing full bleed labels.
- » No need for 5 mm (0.20") gap between labels when printing in full bleed (saving material).
- » Can print multiple rolls next to each other, then cut to smaller ones later (higher output on printer).

PRODUCIR ETIQUETAS A TODO COLOR NO SERA MÁS UNA PESADILLA.

Imprima material gráfico más allá del borde (over bleed) y disfrute de la calidad provista por nuestro sistema de terminado de etiquetas.

Ventajas adicionales al usar este proceso (impresión sobre material continuo primero y sobre etiquetas en tinte cortadas luego):

- » *Se puede añadir un laminado transparente encima para que las etiquetas sean resistentes a las condiciones climáticas y puedan ser usadas en lugares abiertos (usando materiales de impresión a bajo costo).*
- » *No es necesario adquirir rollos de etiquetas precortadas.*
- » *No es necesario ajustar las etiquetas con mucha precisión cuando se imprime a todo color (full bleed).*
- » *No es necesario el espacio de 5mm (0.20") entre las etiquetas cuando se imprime a todo color (full bleed) – (se ahorra material).*
- » *Se puede imprimir múltiples rollos uno a lado del otro y luego cortarlos en rollos mas pequeños (la impresora carga más y el rendimiento del cabezal de impresión será mas elevado).*

PLOTTER SPECIFICATIONS - ESPECIFICACIONES MECÁNICAS

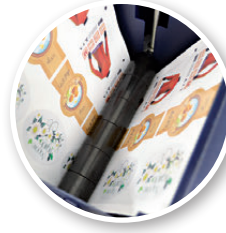
Data interface <i>Interfaz de información</i>	USB 2.0
Linear cut speed <i>Velocidad de corte lineal</i>	Dependent on graphic 2 squares across 80x80 mm (3.15"x3.15") = 34 labels per min. <i>Dependiente de la forma gráfica:</i> <i>2 cuadrados horizontales 80x80 mm (3.15"x3.15") = 34 etiquetas por minuto</i>
Programmable Cutting Force <i>Fuerza de corte programable</i>	20 gf - 300 gf in 31 steps (Max 300 gf)
Test cut function <i>Función de corte de prueba</i>	Yes <i>Sí</i>
Cut to registration <i>Corte para registro</i>	Single point registration black mark (4 mm square) <i>Un punto de registro negro Marca (4mm cuadrada)</i>
Cut ability <i>Habilidad de corte</i>	Both printed and unprinted media <i>Tanto en material impreso como no impreso</i>
Interface & Software <i>Interfaz y Software</i>	I-Mark (Windows OS) cutter management tool. Plug-ins for CorelDraw and Adobe Illustrator <i>I-Mark (Windows OS) herramienta de manejo del cuchillo. Plug-ins para los programas CorelDraw y Adobe Illustrator</i>
Power requirements <i>Requerimientos eléctricos</i>	100-240 VAC, 240 watts



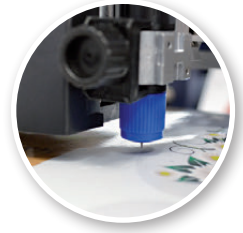
Laminating
Laminadora



Core holder's clutch
Ajuste del mandril



Tension arm
Palanca de paro y marcha



Knife cutting
Troquelado digital



Waste matrix removal
Matriz eliminadora de sobrante



Slitting
Cortadora



Rewinding to finished rolls
Rebobinadora para rollos terminados

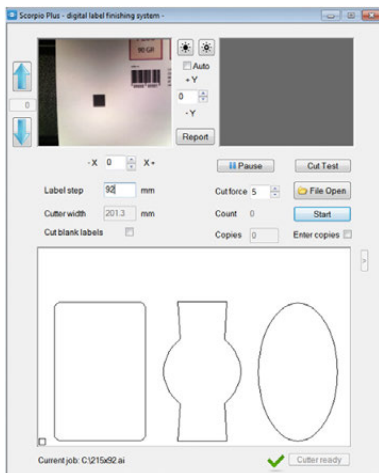


Adjustable clutch
Barras ajustables

I-MARK SOFTWARE

I-Mark software works together with a camera forming an integrated optical black-mark registration system. Through the software, the operator imports the cutting file from Adobe Illustrator or Corel Draw and creates a black mark inside the cutting file. The camera detects the black mark printed on the media and the software matches it with the black mark created inside the cutting file. This process synchronizes when and where starting the job.

El software I-Mark usa una cámara que ofrece un sistema de marca de registro negra óptica. A través del software, el operador importa el archivo de corte desde Adobe Illustrator o Corel Draw y crea una marca negra dentro del archivo de corte. La cámara detecta la marca negra impresa sobre el material y el software la empareja con la marca negra creada dentro del archivo de corte. Este proceso sincroniza el plotter de corte para que las operaciones de corte empiecen en la posición y en el momento correcto.





D.P.R. Srl
Worldwide Headquarters

Via Marisa Bellisario, 8 C
20825 Barlassina (MB) Italy

Phone: (+39) 0362 542939

Email: info@dpr-srl.it

www.dpr-srl.it



D.P.R. Labeling LLC
US Branch

14013 NW 8th Street
Sunrise, FL 33325-6267 - USA

Phone: (+1) 954-837-6607

Email: info@dpr-llc.com

www.dpr-llc.com

